

Tokyo-Tama

発行所: 株式会社 帝国データバンク
東京西支店 〒190-0022 立川市錦町1-8-4 TEL:042-595-7121 (代)
(本 社) 〒107-8680 東京都港区南青山2-5-20 TEL:03-5775-3000 (大代表) URL:https://www.tdb.co.jp
購読料: 1年間48,000円(本体価格) 複写転載厳禁 ©TEIKOKU DATABANK,LTD.

TDB TEIKOKU NEWS weekly

週刊 帝国ニュース 東京多摩版

NO.1285 2022

3/1
tue.

page
01

CONTENTS

- 03- **Tama News Headline**①
- 04- TAMA経済トピックス
第12回 多摩地区の休廃業・解散動向調査
- 08- **Tama News Headline**②
- 09- **Search Light**
菓ごもりでチョコレート菓子好調
- 12- 緊急調査
「マレリ」グループ サプライヤー状況調査
- 15- **多摩地区定点観測** … 企業短信
- 16- 官報公告
- 19- 多摩地区新設企業情報 [2021年7月設立]
- 21- **scope & focus** — 話題企業の真相を追う
- 23- **倒産・動向記事**
 - 食品工房
[統報、新型コロナウイルスの影響、食品のカタログ販売] (町田市)
 - タッジーマッジー
[新型コロナウイルスの影響、家庭用生活雑貨類卸] (武蔵野市)
 - ライブコンストラクト [管工事] (新宿区)
 - 岩渕建工 [左官工事] (練馬区)
 - 旭食品 [食品卸] (足立区)
 - アート住設など2社 [空調工事] (神奈川)
- 26- **その他多摩地区破たん企業**
- 26- 調査員日誌 from 多摩 第604話



令和3年11月1日、羽村市制施行30周年 (写真: 玉川兄弟像)



プレイスの収益物件が人気

株式会社プレイスは、分譲住宅の企画・開発・販売を主力として、収益用物件による家賃収入も得ている不動産業者である。

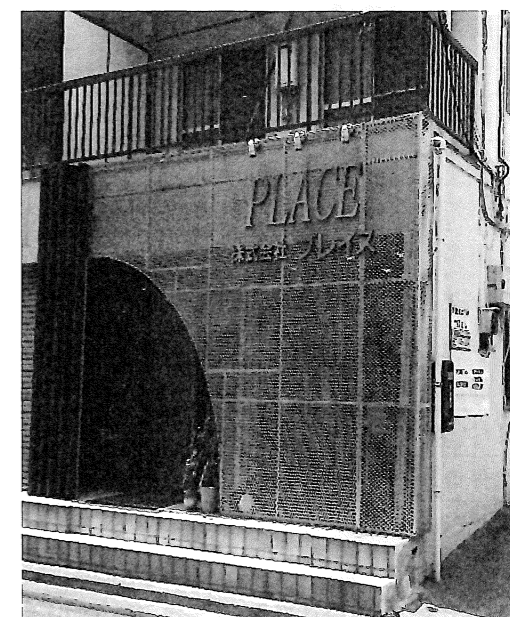
主力の分譲住宅の企画・販売では、地元多摩地区エリアを中心に1~4区画程度の小規模分譲を得意とし、年間15棟~25棟前後の販売実績を上げている。

新型コロナウイルスによる業況変動が懸念されるが、収益物件収入ヘシフトすることで右肩上がりの収益性を維持している。

プレイスが取り扱う収益物件は、居住者を第一に考え、既存の入居者からの要望に最大限応える運営を心掛けている。例えば、すべての物件にネット環境を完備し、入居者は自由にWi-Fiを利用することができる。

多摩地域には大学も多く、入居者の学生からの評判は高い。そのため各物件の入居率は95%以上を維持している。

地域の入居者の住みやすい物件運営を追求する当社の今後の注目がされている。



企業名: 株式会社プレイス
代 表: 浅川直行氏
TEL: 042-316-9155
法人番号: 5012401009639

所在地: 国分寺市南町3-4-18
設 立: 1999年(平成11年)2月
TDB企業コード: 970082187
URL: http://www.place-a.co.jp/